

One of the most interesting aspects of the Middle Ages in the Iberian Peninsula was, undoubtedly, the coexistence of the three cultures of the Book. Between 711 and 1609, Jews, Muslims and Christians shared a common space. Cohabitation generated multiple conflicts, but also unique cultural elements, among which Mudéjar art is the most renowned.

Mudéjar craftsmen found on book covers an ideal medium for the display of their vast repertory of geometries, intricate interlaces and chiaroscuros. Moreover, they knew how to adapt to the new demands of the printed book, replacing materials and perfecting techniques, therefore smoothing the way for the transition towards the modern art of bookbinding.

Uno de los aspectos más interesantes de la Edad Media en la península ibérica fue, sin duda, la coexistencia de las tres culturas del libro. Entre 711 y 1609, judíos, musulmanes y cristianos compartieron un espacio común en el que la convivencia generó múltiples conflictos, pero también elementos culturales únicos, siendo el más conocido el arte mudéjar.

Los artesanos mudéjares encontraron en las cubiertas de los libros un soporte ideal para desplegar todo su repertorio de geometrías, complejas lacerías y claroscuros. Además, supieron adaptarse a las nuevas exigencias del libro impreso, sustituyendo materiales y mejorando las técnicas, facilitando así la transición de la encuadernación medieval a las técnicas modernas.



Encuadernación mudéjar de bandas rectangulares (siglo xv) que contiene las *Introducciones latinae* de Antonio de Nebrija. (Cat. 19)

The Biblioteca Nacional de España holds an exceptional collection of Mudéjar bindings, exceptional not only for its size and quality, but also for the diversity of its provenances and subject matters. This collection allows us to exhibit, together for the first time, a unique body of holdings, a reflection of the Spain of the three religions.

La Biblioteca Nacional de España atesora un fondo excepcional de encuadernaciones mudéjares, no solo por su cantidad y calidad, sino también por la diversidad de procedencias y temática, lo que hace posible mostrar reunido, por primera vez, un conjunto único, reflejo de la España de las tres religiones.

ACTIVIDADES EN TORNO A LA EXPOSICIÓN

**4 de abril, jueves: 10 h**

Jornada: «Los laberintos del mudéjar. El libro entre los siglos XIV y XVI»

(Consultar programa y modo de inscripción en [www.bne.es](http://www.bne.es))

**18 de abril, jueves: 19 h**

Concierto a cargo de la intérprete y compositora Ana Alcaide

(Entrega de entradas el mismo día del concierto a partir de las 18 h hasta completar aforo)

Esta programación puede sufrir cambios

Consultar: [www.bne.es](http://www.bne.es)

# piel sobre Tabla

ENCUADERNACIONES MUDÉJARES EN LA BNE

DEL 12 DE MARZO AL 19 DE MAYO DE 2013

## BIBLIOTECA NACIONAL DE ESPAÑA

Paseo de Recoletos, 20  
28071 Madrid

ENTRADA GRATUITA

### Información

91 580 78 00 (centralita)  
91 580 78 23/48 (información)  
[difusion@bne.es](mailto:difusion@bne.es)

### Horario

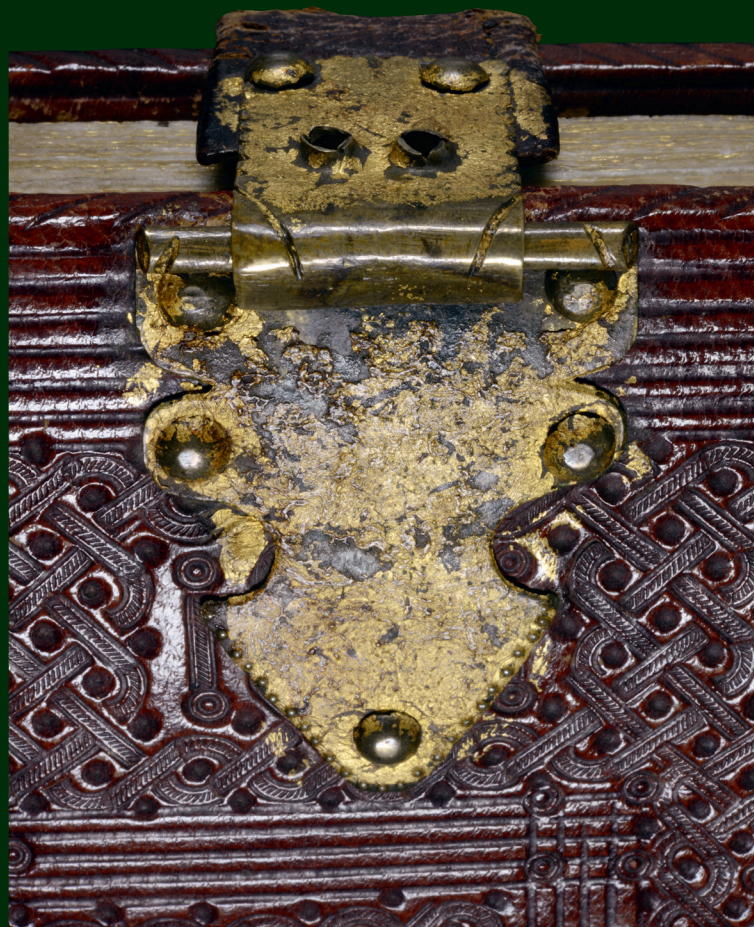
De martes a sábados: 10:00 a 21:00 h  
Domingos y festivos: 10:00 a 14:00 h  
Lunes cerrado  
Último pase 30 min. antes del cierre

### Cómo llegar

Metro: línea 4, estaciones de Colón  
y Serrano  
Autobuses: 1, 5, 9, 14, 19, 21, 27, 37, 45, 51,  
53, 74, 150  
RENFE: estación de Recoletos

### Acceso usuarios discapacitados

Las exposiciones cuentan con acceso adecuado para personas discapacitadas. El personal de la biblioteca asesorará debidamente a estos visitantes en sus desplazamientos



NIPO: 032-13-004-2 Depósito Legal: M-6382-2013



MINISTERIO  
DE EDUCACIÓN, CULTURA  
Y DEPORTE

