



Servicio de Coordinación y Normalización

La investigación en vocabularios controlados: normalizando autoridades de materia y género/forma en la BNE.

**El proyecto de los términos de género/forma en la
BNE**

Pascual Jiménez Huerta – Jefe de Sección de Autoridades de Materia
Cita en la BNE / Biblioteca Nacional de España / 06-10-2010

Índice

01 Definición

02 Diferencias entre encabezamientos de materia y términos de género/forma

03 Historia de los términos género/forma

04 Plan de actuación de LCSH

05 Plan de actuación de la BNE

06 Incorporación al Manual de Autoridades

Términos de género/forma

1. Definición

- ¿Qué es un encabezamiento de género/forma?
- Los encabezamientos de género/forma describen lo que el ejemplar **es**, no de lo que *trata*.

Diferencias entre encabezamientos de materia y términos de género/forma

- ¿En qué se diferencia un término de género/forma de un encabezamiento de materia?
 - Conceptos diferentes
 - Documentos diferentes
 - Codificación MARC diferente

Película de terror



Título de la presentación

Película de terror

Obra sobre película de terror



Título de la presentación

Cómic



Título de la presentación

Cómic

Obra sobre cómics



Título de la presentación

Libro de caballería



S E S T O .

ARGUMENTO.

*Con l'amata sua Donna Ariodante
 Ha m dato il bel Ducato d'Albania.
 Fuggiero in tanto iu'i dell'ier volante
 Al regno capiti d'Alcina via.
 Che da l'uomo liero ad li tante
 Frode di lei, e per partir a iuna;
 Ma trona alto contraglio; e chi da pena
 Indi l'ho tratto, e non pugna il uana.*

IL PALAGIO D'ALCINA IN QUESTO SESTO CANTO, ET
 alla che dopo l'auerli alcuni giorni goduta gli amori, et adomata in pace, et in honra
 succedono quando le laticue habbian forza di privar d'ogni forma di peccato umana, non
 che della ragione, et dell'intelletto, chi li dà loro in preda.

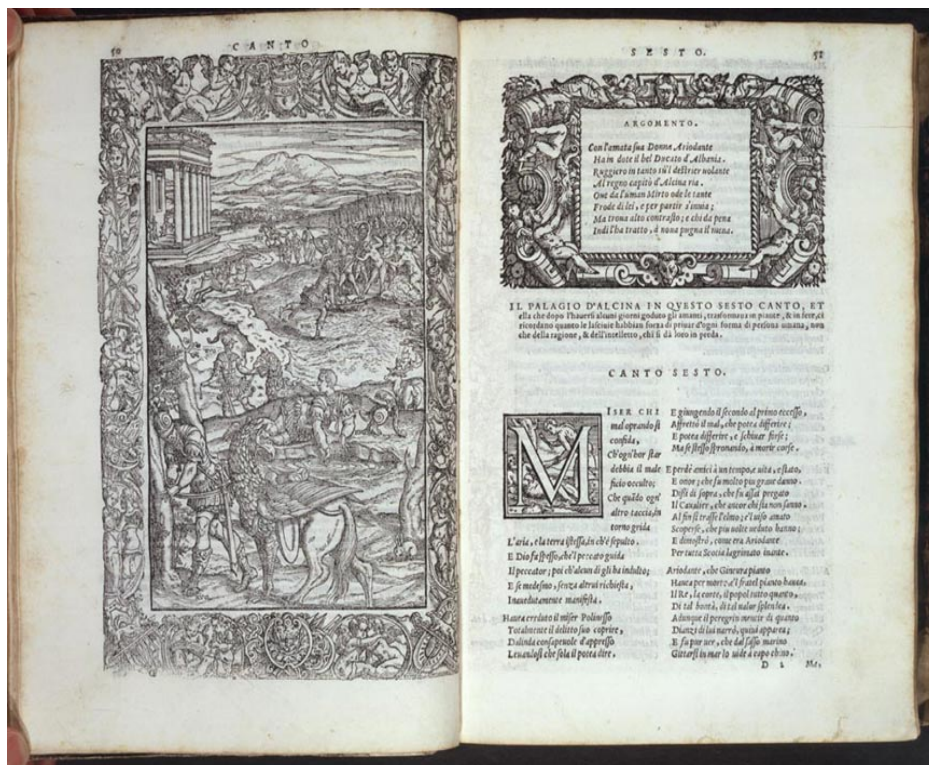
CANTO SESTO.

M I SER CHI E giungendo il secondo al primo riceffe,
 mal oprando gli Adretto il mal, che potea differire,
 confida. E poeta differire, e s'obiar, ferri;
 C'è oggi bar Ma gli fessò, fronzando, a mente, asse.
 debbia il male E per di omi i un tempo a uita, e flato,
 ficio cavado. Si omi, che fu molto più gran danno.
 Che guidò oggi D'ogni di sopra, che fu alij pregato
 altro taccia in Il Cavalier, che ancor chi fu non fatto.
 torno grida. Al fin il maffi, fimo, e l'auo amato
 L'aria, e la terra s'iffa, in ch'è spulato. E domofo, come era Ariodante,
 E Dio fa s'iffa, che il peccato guida. Per tutta Scotia leggrimo tuante.
 Il peccator, poi ch'è ulem di gli ha indulto. Ariodante, che Giove piglio
 E, f'indulso, f'roca altra riciofia, Hanno per morte, e i front piano haate.
 f'auandamente manifesta. Il Re, la conto, il popol tutto quanta.
 Ma accenduto il mifer Polio f'io Di tal bonta, di tal ualor splenica.
 Totamente il detto suo capriere. A l'ompe il proprio nome di quanto
 Dalinda con oporale d'appreffo. D'anz i di lui marò, quai apprea;
 Le uenogli ch'è sola il peccato iter. E fa per uer, che dal f'io marino
 Giutorfi in mar lo uole a copo ebino.

Título de la presentación

Libro de caballería

Obra sobre libros de caballería



Título de la presentación

Diferencias entre encabezamientos de materia y términos de género/forma

■ Codificación MARC

	Materia	Género/forma
Enc principal	150	155
T. Alternativo	450	455
T. Relacionado	550	555
Reg. Bibliográfico	650	655

Diferencias entre encabezamientos de materia y términos de género/forma

- ¿Se deben llamar igual el encabezamiento de materia y el de género/forma?
- Permite a los usuarios encontrar todo tipo de obras en una única búsqueda.
 - Ejemplo:
 - **Películas de Serie B**
[Encabezamiento de género/forma]
 - **Películas de Serie B-Historia y crítica**
[Encabezamiento de materia]
 - **Películas de Serie B-Producción y dirección**
[Encabezamiento de materia]

Diferencias entre encabezamientos de materia y términos de género/forma

- ¿Debe existir una correspondencia entre un encabezamiento de materia y uno de género/forma y viceversa?
- No es necesario
- Se debe proponer el encabezamiento necesario para analizar totalmente la obra

Diferencias entre encabezamientos de materia y términos de género/forma

- ¿Qué pasa con los registros bibliográficos que tienen una materia que debería ser género/forma?
- Problema de muchas bibliotecas
- Migración a 655
- Migración por fases
- Ejemplo:
 - 650 \$a Villancicos —————> 655 \$a Villancicos

Términos de género/forma

Características

- ¿Qué diferencias existen entre un género y una forma?
- Forma: Característica de las obras con un formato o propósito concreto.
- Ejemplo:
 - “cortometraje”
 - “animación”
- Género: Categorías de obras que se caracterizan por tener argumentos, temas, escenarios, situaciones o caracteres similares.
- Ejemplo:
 - “cine del oeste”
 - “poesía”



Términos de género/forma

Características

- ¿Es lo mismo la forma que el soporte?
- Género/forma describe la expresión, no la manifestación de la obra.
- Los encabezamientos se refieren a la expresión intelectual o artística de la obra, no al soporte físico.
 - Ejemplo: término “película”
 - **películas cinematográficas (el soporte físico),**
 - **vídeos**
 - **soporte digital**



Términos de género/forma

Características

¿Se pueden subdividir los encabezamientos de género/forma?

- Debate en la comunidad bibliotecaria sobre la subdivisión.
- LC: Los encabezamientos de género/forma no tienen subencabezamientos generales, ni geográficos, ni cronológicos ni de forma.
- Formato MARC lo permite

Términos de género/forma

Características

- **Argumentos a favor:**
- **Los usuarios encontrarían muy útil buscar una lista de películas de un país determinado**
- **Los usuarios encuentran fundamental la subdivisión geográfica en sus búsquedas**

Términos de género/forma

Características

- Argumentos en contra:
- El lugar geográfico no forma parte del género o de la forma de una obra.
- La subdivisión geográfica podría tener diferentes significados

Términos de género/forma

Características

- ¿Qué pasa con las subdivisiones de forma?
- Se seguirán utilizando de momento.
- Incluso cuando aparezcan encabezamientos de género/forma en el mismo registro bibliográfico.

Términos de género/forma

Características

■ Ejemplo:

- Título: M*A*S*H
- 650 #0 \$a Guerra de Corea, 1950-1953 \$x Asistencia sanitaria
- 610 #0 \$a Estados Unidos \$b Army \$x Asistencia sanitaria
- 655 #0 \$a Programas de televisión de guerra
- 655 #0 \$a Programas de televisión de ficción
- 655 #0 \$a Programas de televisión de comedia



Términos de género/forma

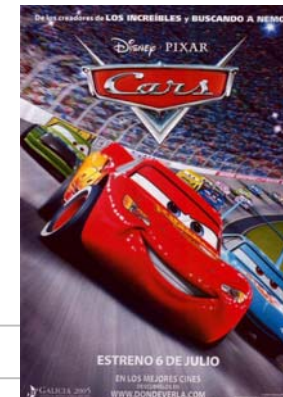
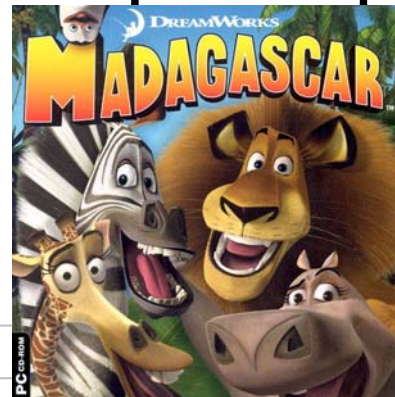
Características

- ¿Qué beneficios supone la utilización del género/forma?
 - Nuevo punto de acceso
 - Reducción de utilización de tesauros
 - Mayor control de vocabulario
 - Actualización de la terminología
- Beneficios para los usuarios
 - Mejoras en la capacidad de búsqueda
 - Posibilidad de buscar por géneros o formas exclusivamente

Términos de género/forma

Características

- Ejemplo:
 - Un padre busca películas infantiles para su hijo en una biblioteca
 - Es mas fácil por género/forma que por materia con una subdivisión de forma
 - **655 Películas infantiles**
 - Permite definir una búsqueda separada de materias y formas



Términos de género/forma

Características

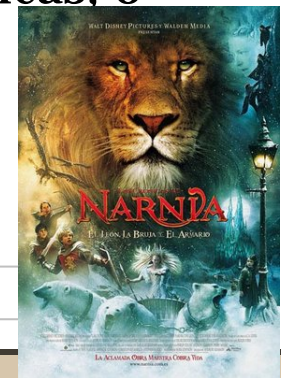
- Los tesauros y las fuentes. Importancia y utilidad.
 - Justificación del término admitido
 - Control del vocabulario
- Tipos de tesauros:
 - Tesauros generales
 - Tesauros especializados



Términos de género/forma

Características

- Importancia de las notas de uso.
- *Cine fantástico* sería visualizado como:
- Materias: 680 “Úsase para obras sobre películas que muestran características fantásticas, sobrenaturales e incluso mágicas, o mundos exóticos de fantasía”.
- Género/Forma: 680 “Úsase para películas que muestran características fantásticas sobrenaturales e incluso mágicas, o mundos exóticos de fantasía”.



¿Quién utiliza Género/forma?

- Algunos ejemplos:
- **Harvard University Library Bibliographic Standards document on Form/Genre Added Entries**
- **<http://hul.harvard.edu/cmtes/haac/Form_Genre.html**
- **From the Minutes of the OLAC Cataloging Policy Committee (CAPC) at ALA Annual Meeting in San Antonio, Texas, January 20, 2006:**
- **<<http://ublib.buffalo.edu/libraries/units/cts/olac/newsletters/mar06.html#capc>**
- **From Jay Weitz's Catalogers Judgment column in OLAC Newsletter 24 (3):**
- **<<http://ublib.buffalo.edu/libraries/units/cts/olac/newsletters/sept04/qanda.html>**
- **University of Washington Libraries Genre/Form Policy for Videorecordings:**
- **<http://staffweb.lib.washington.edu/monos/catdocs/GenreFormVideo.html>**

Principios para el desarrollo de términos de género/forma

- Principio de autoridad literaria
- Sincronizar la terminología
- Incluir una nota de uso en el encabezamiento de género/forma correspondiente
- Guardar una estructura consistente entre encabezamientos y disciplinas
- Asegurar que los registros relacionados con un encabezamiento se aprueben al mismo tiempo.
- Subdivisión geográfica pertinente.
- Investigar la necesidad de un top-term en el tesauruso

El Proyecto de Términos de Género/Forma en LCSH

Antecedentes

- Historia de la codificación MARC para género/forma
- Campo 008: Posiciones 18-21
- 1995: MARBI aprobó la propuesta |v como subdivisión de forma.
- 1997. MARC desarrolló los campos 155 y 655
- 1999. La Library of Congress implementa el |v con la colaboración de OCLC, RLIN y otras instituciones.

El Proyecto de Términos de Género/Forma en LCSH

Antecedentes

- Codificación de género y forma como materias
- Revisión del método de sacar la forma de las obras
- Años 90: la CPSO anuncia el desarrollo de los encabezamientos de género/forma. Proyecto en suspenso
- Los bibliotecarios percibieron las limitaciones de las subdivisiones de forma y la necesidad de encabezamientos de género/forma y piden a la LC el desarrollo de tales términos
- La CPSO retoma este proyecto patrocinado por la MBRS y desarrolla los encabezamientos de género/forma para imágenes en movimiento
- El campo MARC 655 y el 155 estuvieron disponibles en 1997 aunque no se implementaron en LC hasta 2007

El Proyecto de Términos de Género/Forma en LCSH

Elección del proyecto experimental

- Los encabezamientos de imágenes en movimiento
- Sirve como experimento para determinar problemas
- Borrador de la página del Subject Cataloging Manual de LC (H 1913). (2007)
- Para Películas, Programas de televisión y Vídeos.

El Proyecto de Términos de Género/Forma en LCSH

Recomendaciones para la gestión de proyectos futuros

- Expandir a otras disciplinas (derecho, música, literatura, cartografía y religión)
- Proyectos separados que contribuyen a un tesoro centralizado de género/forma
- Controlar y coordinar el personal que trabaja en este proyecto
- Explorar nuevos modelos para esta comunidad en colaboración con otras instituciones y profesionales.

El Proyecto de Términos de Género/Forma en LCSH

Imágenes en movimiento

- **Informe del proyecto de imágenes en movimiento de género/forma**
- El 9 de julio la CPSO presenta un informe del proyecto de género/forma de imágenes en movimiento al equipo de gestión de acceso bibliográfico y adquisiciones de la LC (ABA)
- El informe incluye recomendaciones de expandir el proyecto más allá de la áreas de programas de radio e imágenes en movimiento
- El equipo de gestión aprueba dicha expansión y la CPSO da detalles de las estrategias a desarrollar.

El Proyecto de Términos de Género/Forma en LCSH



Imágenes en movimiento

- Propuestas de SACO para encabezamientos de género/forma para **imágenes en movimiento y programas de radio**.
 - Julio de 2008. La Sección de Programas Cooperativos solicitó voluntarios para formar parte de un estudio piloto sobre la propuesta de encabezamientos de género/forma.
 - Se seleccionó a la Brigham Young University y la Universidad de Washington
 - Tras el éxito del programa piloto los participantes de Saco contribuyen a las propuestas de creación de encabezamientos de género/forma para imágenes en movimiento y programas de radio
 - Existe un formulario en línea para proponerlos

El Proyecto de Términos de Género/Forma en LCSH



Imágenes en movimiento

- Revisión de propuestas de **jerarquía de encabezamientos de género/forma para imágenes en movimiento**
- Los encabezamientos se desarrollan en 4 grandes grupos:
 - Ficción
 - No ficción
 - Ficción y no ficción (ej.: programas de televisión de navidad)
 - Películas, programas de televisión o grabaciones de vídeo (formas)
- Términos genéricos, específicos y relacionados

El Proyecto de Términos de Género/Forma en LCSH



Grabaciones en vídeo

- Disposición de los encabezamientos de **grabaciones de vídeo** de LCSH para el nuevo entorno de género/forma
- Inconsistencia entre encabezamientos de género de grabaciones de vídeo y películas que a veces pueden solaparse (videos documentales vs. películas documentales)
- Problema del uso del lenguaje
- La PSD expandió el término “película” para referirse a obras grabadas y emitidas en soporte de película cinematográfica, vídeo o soporte digital.

El Proyecto de Términos de Género/Forma en LCSH



Grabaciones en vídeo

- 2 objetivos:
 - Desarrollar una lista que describa la expresión, no la manifestación de la obra
 - Crear uniformidad en los catálogos
- 3 grupos:
 - La PSD sugiere que los encabezamientos que denotan género o forma de “grabaciones de vídeo” deben ser suprimidos en favor de la forma “películas”
 - **“Animated films” en vez de “Animated videos”**
 - Encabezamientos que denotan método de distribución de vídeos. Se aprueban “Podcasts” y “Vídeos por internet” exclusivamente
 - Se conservan algunos encabezamientos de género/forma como “Vídeos musicales”, “Vídeos de rock” o “Grabaciones de vídeo para personas con discapacidad visual o auditiva”

El Proyecto de Términos de Género/Forma en LCSH

Programas de radio

- El siguiente paso es la creación del **proyecto de encabezamientos para programas de radio**.
- Creados por los catalogadores de la Motion Picture, Broadcasting and Recorded Sound Division (MBRS) se unieron al proyecto anterior. Está basado principalmente en la guía de términos de género/forma de radio de la RADFG
- En aquel momento no se aprobaron tales términos sino que se sometieron a debate y contraste con la base de datos de LCSH en la primavera de 2008.
- Para ello CPSO y MBRS realizaron un borrador de instrucciones para el Subject Cataloging Manual (H 1969.5)



El Proyecto de Términos de Género/Forma en LCSH

El Plan

- Plan de desarrollo de los 5 próximos proyectos de género/forma de la LC
 - Julio 2008. Los gestores de ABA autorizan a la Policy Office emprender 5 proyectos más:
 - **Cartografía**
 - **Derecho**
 - **Literatura**
 - **Música**
 - **Religión**
 - Calendario y plan de acción

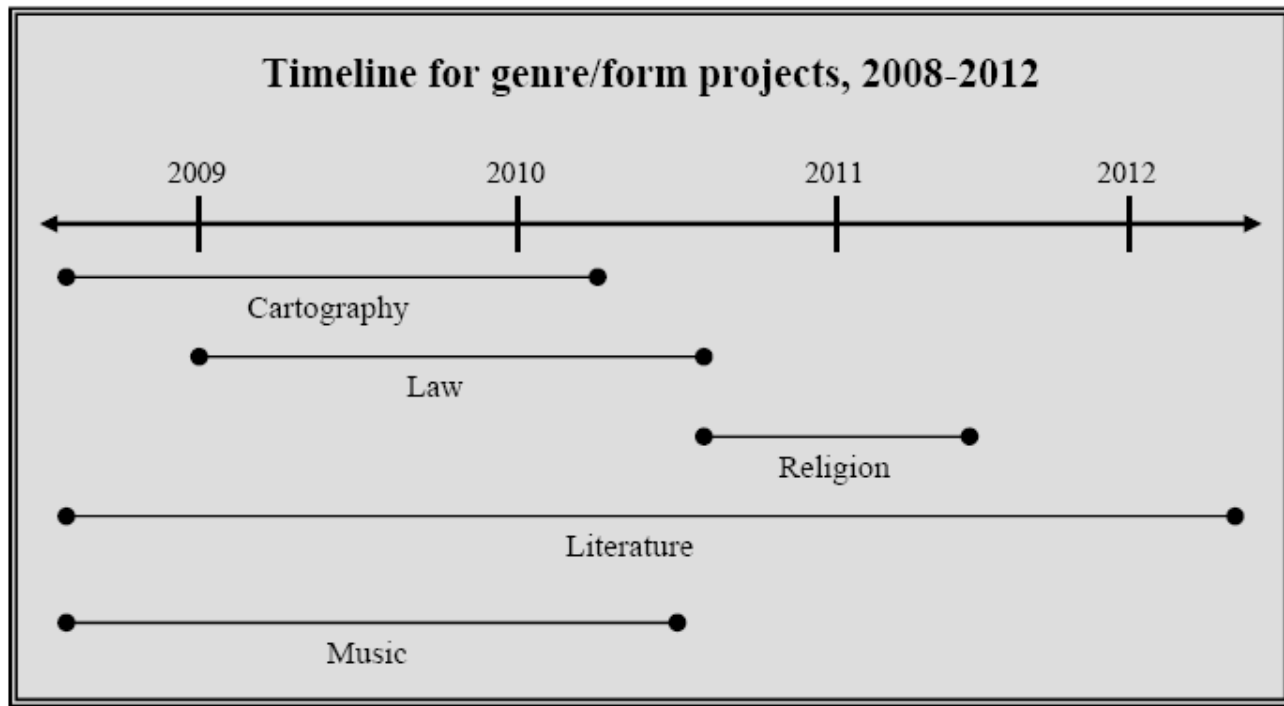
El Proyecto de Términos de Género/Forma en LCSH

El Plan

■ Actividades

- Identificar tesauros existentes
- Preparar la documentación
- Realizar una lista preliminar de encabezamientos de género/forma
- Importar y exportar registros de autoridad
- Regular los encabezamientos existentes en LC
- Preparar los registros de autoridad de género/forma en una lista para publicarla semanalmente
- Aprobar los encabezamientos
- Formar a los catalogadores
- Implementar los encabezamientos en los registros bibliográficos.

records, also readily lend themselves to calls for comment from the wider literary community.



The Timeline

El Proyecto de Términos de Género/Forma en LCSH

El Plan

- Cartografía: será el primer proyecto en completarse. Tiene menor número de registros de autoridad.
- Derecho: la AALL ha trabajado duramente en un tesoro de género/forma en derecho.
- Religión: Comienza a mediados de 2010. Hay un número relativamente pequeño de encabezamientos de género/forma
- Música: comenzó en cuanto el plan se aprobó. Había gran expectación por las posibilidades en música ya que muchos géneros y formas se habían codificado como materias.
- Literatura: Es junto con el de música el más amplio. Probablemente sea más dificultoso y se esperan más problemas y que se resuelvan más lentamente.

El Proyecto de Términos de Género/Forma en LCSH

Cartografía



- La Policy and Standard Division y la Geographic and Maps Division de la LC comienzan con las etapas iniciales de la creación de registros de autoridad de género forma para materiales cartográficos
- Están basados principalmente en conceptos existentes en los encabezamientos de materia
- Esta previsto el estudio de los primeros términos a mediados de 2009.

El Proyecto de Términos de Género/Forma en LCSH

Cartografía



- Ejemplos de registros de materia que pueden pasar a términos de género/forma:
 - Atlas
 - Mapas barimétricos
 - Mapas militares
 - Mapas físicos
 - Mapas topográficos
 - Mapas turísticos
 - Cartas aeronáuticas

- Cambios propuestos en la estructura de los subencabezamientos de forma de LCSH usados en materiales cartográficos

- La PSD está pidiendo opinión a la comunidad bibliotecaria respecto a los posibles cambios en la estructura de las subdivisiones de forma en el área de cartografía

El Proyecto de Términos de Género/Forma en LCSH

Cartografía



- Impacto del proyecto género forma en la asignación de encabezamientos:
 - Los encabezamientos invertidos son modificados en su orden natural (en inglés)
 - Aparecen en los registros encabezamientos de materia con subdivisión de forma, con información duplicada en los términos de género/forma
- La solución propuesta por el PSD es dejar la subdivisión de forma general (Mapas) en el término de materia y especificar el tipo de mapa en el género/forma, desapareciendo todos los tipos de mapas de la subdivisión de forma.

El Proyecto de Términos de Género/Forma en LCSH

Cartografía



- La PSD aprobó los nuevos encabezamientos de género/forma y revisó las subdivisiones de forma a principios del verano de 2010 y no los implantó hasta el 1 de Agosto de 2010
- El 19 de mayo 65 encabezamientos de género forma aparecieron en la lista semanal provisional y fueron aprobados y visibles en la página de SACO.
- En Junio se revisaron los borradores de propuestas para cambiar la estructura de las subdivisiones de forma de materiales cartográficos. Estas propuestas aparecieron en la lista provisional semanal y fueron aprobados el 18 de Agosto.
- La LC implementó estos cambios el 1 de septiembre de 2010.

El Proyecto de Términos de Género/Forma en LCSH

Música



- Encabezamientos de género/forma para obras musicales
- En noviembre de 2008 la PSD junto a la LC Music Division comienzan a desarrollar un tesoro para términos de obras musicales
- Los encabezamientos de música están codificados como encabezamientos de materia en un 150 que abarca: formas, géneros, tipos, estilos, medios de interpretación, etc.
- Crear encabezamientos de género/forma de manera indiscriminada no es la mejor manera de servir al usuario. Es mejor utilizar un vocabulario controlado para promover el descubrimiento de obras musicales.

El Proyecto de Términos de Género/Forma en LCSH

Música



- Conjuntamente con el tesoro de género/forma la PSD reconoce que necesita ir acompañado de una lista de medios de interpretación
- 2 listas:
 - Candidatos a términos de género/forma
 - Lista de términos de medios de interpretación.
- Discusión sobre las listas y sus relaciones:
 - Sugerencias para añadir términos en ambas listas
 - Comentarios al desarrollo de los tesauros
 - Comentarios técnicos y comentarios generales al proyecto
 - Creación de una wiki para facilitar el debate.

El Proyecto de Términos de Género/Forma en LCSH



Derecho

- El Grupo de Trabajo de la Classification and Subject Cataloging Policy Advisory de la American Association of Law Libraries (AALL) presentó su borrador de tesauro con alrededor de 100 términos de género/forma de derecho a la PSD a principios de otoño de 2009.
- Pasados unos meses el personal de la LC, incluyendo a la Law Library of Congress y la LC's Acquisitions and Bibliographic Access Directorate, ha trabajado con AALL para modificar algunas cuestiones sobre terminología, notas de alcance, etc.
- La PSD prevé aprobar los encabezamientos de género/forma de derecho en otoño de 2010 y la LC aplicará dichos encabezamientos a principios de 2011.

El Proyecto de Términos de Género/Forma en LCSH



Religión

- La American Theological Library Association (ATLA) se asoció con PSD para desarrollar una lista de términos de género/forma utilizados en el campo de la religión y planea presentar un tesoro a la PSD, tal y como hizo la AALL.

El Proyecto de Términos de Género/Forma en LCSH

Literatura



- Un proyecto más, el relativo a literatura, está en progreso actualmente en la PSD. La PSD tenía previsto este proyecto desde 2007, y comenzará a trabajar de forma activa en él en 2011
- La PSD también considerará añadir otros proyectos si se solicitan, en espera de la aprobación de los responsables del Acquisitions and Bibliographic Access Directorate.

El Proyecto de Términos de Género/Forma en LCSH

- La LCSH se separa formalmente del tesoro de Género/Forma
- Library of Congress Genre/Form Terms for Library and Archival Materials (LCGFT)
- Campo 040: lcgft
- Campo 008. Posición 11: z (Otros)
- En registros bibliográficos: Campo 655: \$2lcgft

El proyecto de términos de género/forma en la BNE

- **DISEÑO DEL PLAN DE REALIZACIÓN DE REGISTROS DE AUTORIDAD DE GÉNERO FORMA EN LA BIBLIOTECA NACIONAL**
- **Planteamiento Inicial**
- El Proyecto de Adopción de Términos de Género/forma es un proyecto que intenta incorporar un nuevo punto de acceso a los registros bibliográficos en función de lo que los documentos son, en vez de lo que tratan.
- El proyecto trata de ofrecer nuevas formas de búsqueda a los usuarios de manera que puedan satisfacer sus demandas informativas en base a la forma y al género del documento.

El proyecto de términos de género/forma en la BNE

- Antecedentes
- Hasta 2009 en la base de datos de la BNE no existían registros de autoridad de términos género/forma en su base de datos Unicorn.
- Campo 655 de los registros bibliográficos no normalizados “Unauthorized”
- Permitía la recuperación por esos términos.

Búsqueda y visualización de ítem

- tareas c
- Man
- Dise
- Sma
- Bús
- Corr
- ayud
- Impr
- Registro
- Ejempl
- Autorid
- Especia

[Sin título] [Material gráfico] / Lechuga, David 1950-

Control Bibliográfico Fondos MARC Signatura/ítem Encuadernado con Reservas programadas pedidos Ctrl de seriadas Selecciones

Ocultar título

Etiqueta	Ind.	Contenidos
000		*****km ***** ****
001		a4682977
005		20100329
007		kd*co
008		100215s2000 espnnn 000*0 spa##
040		SpMaBN
100	1	Lechuga, David d1950-
245	11	[Sin título] h[Material gráfico] cLechuga
280		[Madrid c2000]
300		1 dibujo sobre cartulina blanca bacrílico y collage c250 x 323 mm
500		Anotación manuscrita en el verso: "C. 2000"
594		Firma ms. a lápiz en el ángulo inferior derecho
655	7	Dibujos a acrílico zEspaña yS.XX ?<UNAUTHORIZED>
655	7	Collages zEspaña yS.XX ?<UNAUTHORIZED>
655	7	Dibujos abstractos zEspaña yS.XX ?<UNAUTHORIZED>
958		DON0308

Etiqueta 655, Subcampo ? - <No definido>

Volver a la búsqueda Visualizar fondos Cerrar

El proyecto de términos de género/forma en la BNE

- Patrimonio: El tesoro más completo. Tesoro propio de términos.
- Dibujos y Grabados: Lista de términos válidos.
- Música: Término “Archivo de la palabra”. El resto aparecen como encabezamientos de materia
- Clasificación no utilizan este tipo de términos.
- Cartografía: no utilizaban este tipo de términos.

Adjuntar como PDF de Adobe



Texto sin forma Times New Roman 12 N K S

36 72 108 144 180 216 252 288 324 360 396 432 468 504

ÁLBUMES POÉTICOS
ALEGACIONES EN DERECHO

U.P. PORCONES

ALELUYAS
ALMANAQUES

V.A. CALENDARIOS
EFEMÉRIDES
RELACIONES DE SUCESOS

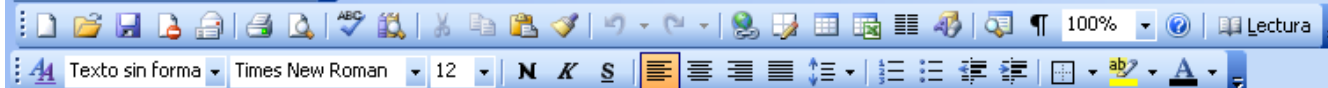
BANDOS
BIBLIA
BIBLIOGRAFÍAS
BREVIARIOS
BULAS
CALENDARIOS

V.A. ALMANAQUES
EFEMÉRIDES
RELACIONES DE SUCESOS

CARTILLAS DE LECTURA
CATÁLOGOS COMERCIALES
CATÁLOGOS DE BIBLIOTECAS
CATÁLOGOS DE LIBREROS
CATECISMOS
CIRCULARES



Adjuntar como PDF de Adobe



36 72 108 144 180 216 252 288 324 360 396 432 468 504

Tabla: GEN-FORM (TÉRMINOS QUE INDICAN GENERO/FORMA)

Elemento de Tabla: AM-ALBPOET Idioma:

Descripcion Corta: ÁLBUMES POÉTICOS

Descripcion Larga: Álbumes poéticos

Fecha Creacion: 13/04/1994 Fecha Modificacion: 13/04/1994

Usuario Creacion: UCIVCD Usuario Modificacion: UCIVCD

Fecha Baja Logica:

Elemento de Tabla: AM-ALEGDER Idioma:

Descripcion Corta: ALEGACIONES EN DER.

Descripcion Larga: Alegaciones en derecho

Fecha Creacion: 13/04/1994 Fecha Modificacion: 13/04/1994

Usuario Creacion: UCIVCD Usuario Modificacion: UCIVCD

Fecha Baja Logica:

Elemento de Tabla: AM-ARCHLIT Idioma:

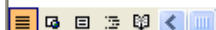


Tabla: GEN-FORM (TERMINOS QUE INDICAN GENERO/FORMA)

Elemento de Tabla: MA-ABECED Idioma:
Descripcion Corta: ABECEDARIOS
Descripcion Larga: Abecedarios
Fecha Creacion: 05/04/1994 Fecha Modificacion: 05/04/1994
Usuario Creacion: UCIVCD Usuario Modificacion: UCIVCD
Fecha Baja Logica

Elemento de Tabla: MA-ACROSTI Idioma:
Descripcion Corta: ACRÓSTICOS
Descripcion Larga: Acrósticos
Fecha Creacion: 05/04/1994 Fecha Modificacion: 05/04/1994
Usuario Creacion: UCIVCD Usuario Modificacion: UCIVCD
Fecha Baja Logica

Elemento de Tabla: MA-ALEGDER Idioma:

Descripcion Corta: ALEGACIONES EN DEBER

Adjuntar como PDF de Adobe



Normal + 20 pt, Times New Roman 20 N K S

72 36 36 72 108 144 180 216 252 288 324 360 396 432 468 504

Materiales Gráficos. Género/Forma

Abanicos

Acciones

Acetatos

Acuarelas

Aguafuertes

Aguatintas

Álbumes de cartes de visite

Álbumes de cerillas

Álbumes de cromos

Álbumes de fotografías

Álbumes de grabados

Álbumes de postales

Álbumes de recuerdos

Álbumes de tarjetas

Álbumes muestrarios

Adjuntar como PDF de Adobe



Título Times New Roman 12 N K S [Bulleted List] [Numbered List] [Decrease Indent] [Increase Indent] [Decrease Spacing] [Increase Spacing] [Text Color] [Background Color]

72 36 36 72 108 144 180 216 252 288 324 360 396 432 468 504

CAMPO 653

TESAURO DE PUBLICACIONES SERIADAS

A

- Almanaques
- Anuarios *[del tipo libro del año que editan los periódicos]*
- Anuncios *[término genérico. Puede subdividirse:*
 - Anuncios comerciales
 - Anuncios inmobiliarios

C

- Caballeros del Zodíaco *(para cómics)*
- Calendarios
- Calendarios litúrgicos
- Carteleras de espectáculos
- Cómics *[véase además: Tebeos]*
- Compraventa

D

- Discursos

F

El proyecto de términos de género/forma en la BNE

- Parece claro que antes de abordar la elaboración de los registros de autoridad de género forma hay que pulir y estudiar las diferentes listas y tesauros para ver si los términos son coincidentes y no existe incoherencia entre dichos términos.

Adjuntar como PDF de Adobe



Normal + Negrit Times New Roman 12 N K S

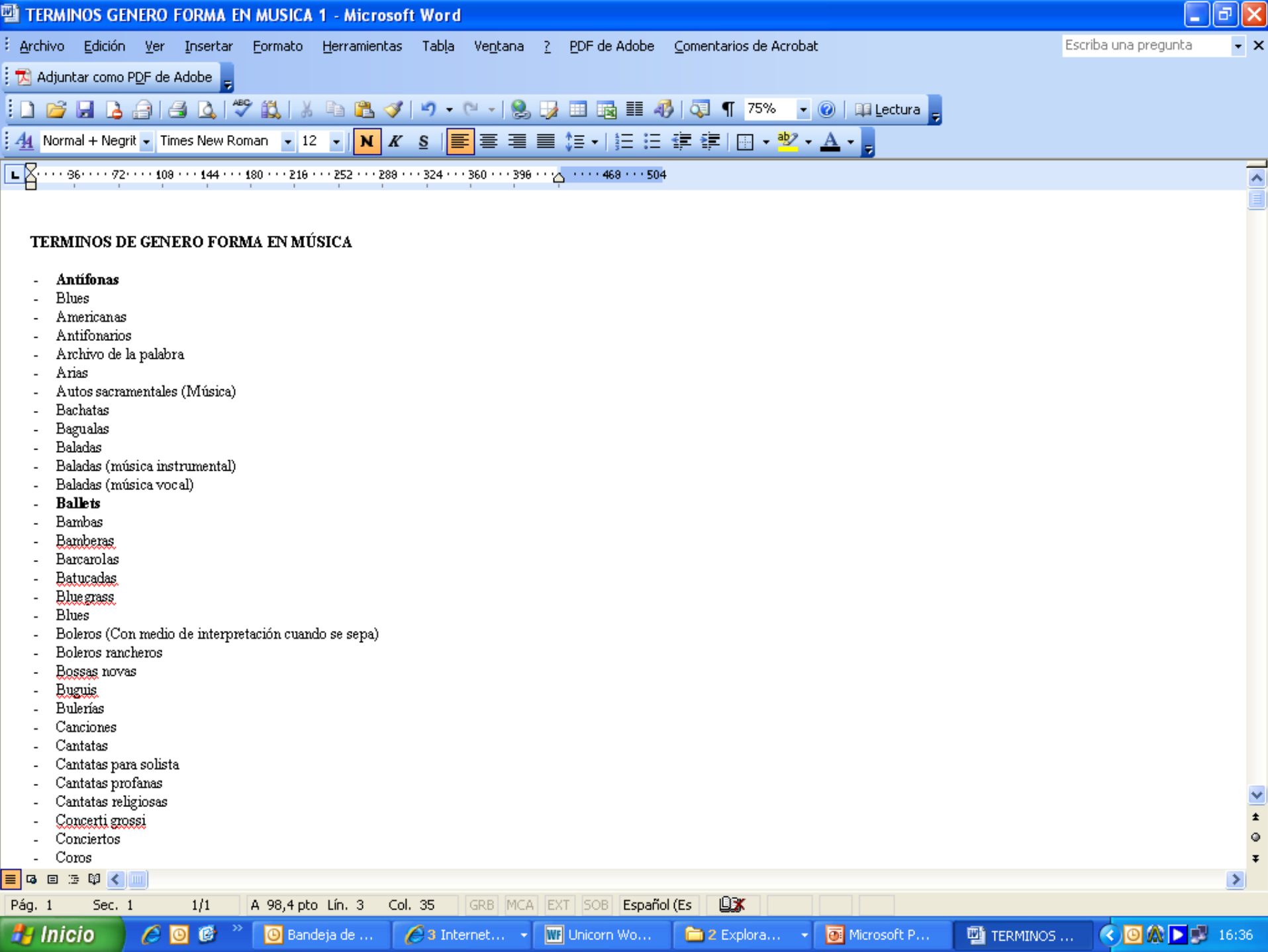
72 36 36 72 108 144 180 216 252 288 324 360 396 468 504

**ENCABEZAMIENTOS DE GÉNERO-FORMA DEL TESAURO DE
PATRIMONIO NO COINCIDENTES CON ENCABEZAMIENTOS DE
MATERIA**

- ACRÓSTICOS
- ALBUMES POETICOS
- BANDOS
- BECERROS
- CARTILLAS DE LECTURA
- CATENAS
- CRONICAS
- CRONOLOGÍAS
- DANZAS DE LA MUERTE
- DISCURSOS ACADÉMICOS
- EJECUTORIAS DE HIDALGUÍA
- EVANGELIARIOS
- GACETAS
- GACETAS IMPRESAS
- GACETAS MANUSCRITAS
- GLOSARIOS
- LIBROS DE CANTO GREGORIANO
- LIBROS EXPURGADOS
- MEMORIAS Y BALANCES
- MISCELÁNEAS POÉTICAS
- NOMENCLÁTORES
- OBRAS DIDÁCTICAS
- POESÍA MURAL
- PROCLAMAS
- PRONÓSTICOS
- PROSA MORAL
- RELACIONES DE COMEDIAS
- SERMONARIOS
- SERMONES PANEGÍRICOS
- SERMONES PASTORALES
- TUMBOS

El proyecto de términos de género/forma en la BNE

- Cotejar los términos
- Ver los alternativos y compararlos también con los encabezamientos de materia
- Normalizar las fuentes
- Prestar atención a las definiciones para acotar las formas.
- Buscar en otros catálogos y tesauros sus correspondientes correspondencias.



TERMINOS DE GENERO FORMA EN MÚSICA

- **Antifonas**
- Blues
- Americanas
- Antifonarios
- Archivo de la palabra
- Arias
- Autos sacramentales (Música)
- Bachatas
- Bagualas
- Baladas
- Baladas (música instrumental)
- Baladas (música vocal)
- **Ballets**
- Bambas
- Barberas
- Barcarolas
- Batucadas
- Blue grass
- Blues
- Boleros (Con medio de interpretación cuando se sepa)
- Boleros rancheros
- Bossas novas
- Buguis
- Bulerías
- Canciones
- Cantatas
- Cantatas para solista
- Cantatas profanas
- Cantatas religiosas
- Concerti grossi
- Conciertos
- Coros

Tesouro Patrimonio - Microsoft Word

Archivo Edición Ver Insertar Formato Herramientas Tabla Ventana ? PDF de Adobe Comentarios de Acrobat

Adjuntar como PDF de Adobe

Texto sin forma Verdana 18 N K S

100% Lectura

36 72 108 144 180 216 252 288 324 360 396 432 468 504

TESAURO GÉNERO / FORMA

Departamento de Patrimonio Bibliográfico

[A](#) [B](#) [C](#) [D](#) [E](#) [F](#) [G](#) [I](#) [L](#) [M](#) [N](#) [O](#) [P](#) [R](#) [S](#) [T](#) [V](#)

A

ABECEDARIOS

UP: Alfabetos

- Fuentes:
- DBCA (Abecedario: colección de letras iniciales de adorno)
 - DRAE (Abecedario: cartel o libro con las letras del abecedario, que sirve para enseñar a leer)
 - RBGNER (Alphabet books. Se usan tanto para libros destinados a la enseñanza de las letras como para los concebidos como vehículo para el arte de un ilustrador)

ACRÓSTICOS

- Fuentes:
- DRAE (Acróstico: composición poética constituida por versos cuyas letras iniciales, medias o finales forman un vocablo o una frase)
 - RBGNER (Acrostics)

Pág. 1 Sec. 1 1/31 A 76,8 pto Lin. 1 Col. 1 GRB MCA EXT SOB Español (Es)

Inicio Bandeja de... 3 Interne... WF Unicorn W... 2 Explora... Microsoft P... Tesouro Pa... 16:17

El proyecto de términos de género/forma en la BNE

- Fuentes
- Había que normalizar las fuentes que íbamos a utilizar en los términos de género forma. Para ello había que elaborar una lista de tesauros y fuentes autorizadas que nos permitieran tener un control de los términos a utilizar como registros de autoridad.
- También había que tener en cuenta las aportaciones de la Library of Congress de los nuevos registros de autoridad que elaboraran y nos sirvieran de referencia para realizar nuestras autoridades.

Adjuntar como PDF de Adobe

100% Lectura

Normal + Verda Verdana 18

36 72 108 144 180 216 252 288 324 360 396 432 468 504

FUENTES PARA GÉNERO / FORMA

TESAUROS:

(AAT) *Art and Architecture Thesaurus*. [En línea]:

http://www.getty.edu/research/conducting_research/vocabularies/aat/

Versión en español. [En línea]:

<http://www.aatespanol.cl/busqueda/inicio.asp>

Binding Terms: A Thesaurus for Use in Rare Book and Special Collections

Cataloguing. Chicago: Association of College and Research Libraries; ALA, 1988.

Signatura SDB: SDB 025.43:686.1 BIN Fol]

Form and Genre Terms Used by the Rare Book Team in MARC Field 655. University of Yale. [En línea]:

Binding terms: <http://www.library.yale.edu/BeinCatM/genre.htm#binding>

Genre terms: <http://www.library.yale.edu/BeinCatM/genre.htm#genre>

Printing and publishing evidence:

<http://www.library.yale.edu/BeinCatM/genre.htm#printing>

Provenance evidence:

<http://www.library.yale.edu/BeinCatM/genre.htm#provenance>

Genre and Form Terms for Archives and Manuscript Cataloging in the Beinecke Library. [New Haven]: Beinecke Rare Book and Manuscript Library, University of Yale, 1997-2008. [En línea]:

<http://www.library.yale.edu/beinecke/manuscript/mscat/appE.htm>

Adjuntar como PDF de Adobe

100% Lectura

Normal + Arial, Arial 12 N K S

72 36 36 72 108 144 180 216 252 288 324 360 396 432 468 504

FUENTES DOCUMENTALES MÚSICA

- La música en el Boletín de la Propiedad Intelectual, 1847-1915, Biblioteca Nacional, 1997
- Archivo histórico de la Unión Musical Española, SGAE, 2000
- Catálogo de impresos musicales del siglo XVIII en la Biblioteca Nacional, 1989
- Teatro lírico español, Luis Iglesias de Sousa, 1994
- Manual del librero hispanoamericano, Antonio Palau y Dulcet, 1948
- Història de la música catalana, valenciana i balear, Edicions 62, 2003
- The New Grove Dictionary of Music and Musicians, Macmillan, 2002
- The New Grove Dictionary of Opera, Macmillan, 1996
- The New Grove Dictionary of American Music, 1986
- The New Grove Dictionary of Musical Instruments, 1984
- The New Grove Dictionary of Jazz, 1997
- The New Grove Piano, 1988
- The encyclopedia of popular music, Macmillan, 1998
- Enc. universal ilustrada, Espasa Calpe, 1958

El proyecto de términos de género/forma en la BNE

- **FUENTES BIBLIOGRÁFICAS SOBRE GÉNEROS CINEMATOGRAFICOS**
- Altman, Rick. Los géneros cinematográficos. Barcelona, Paidós, 2000.
- Caparrós Lera, José María. Guía del espectador de cine. Madrid, Alianza, 2007.
- Diccionario de creación cinematográfica. Coord, Antonio Sánchez Escalonilla. Barcelona, Ariel, 2003.
- Diccionario temático de cine. Madrid, Cátedra, 2004.
- Huerta, Floriano, Miguel Ángel. Los géneros cinematográficos: usos en el cine español (1994-1999). Salamanca, Publicaciones de la Universidad Pontificia, 2005.
- Hueso, Ángel Luis. Los géneros cinematográficos: materiales bibliográficos y filmográficos. Bilbao, Mensajero, 1983.
- Sánchez Noriega, José Luis. Historia del cine: teoría y géneros cinematográficos, fotografía y televisión. Nueva edición. Madrid. Alianza, 2006.
- Recursos digitales
- <http://xlpv.cult.gva.es/files/generoscine.pdf>
- <http://www.imdb.com>
- <http://www.filmaffinity.com>

FUENTES AUTORIZADAS PARA GÉNERO FORMA

<p>AAT</p>	<p><i>Art and Architecture Thesaurus</i>. [En línea]: http://www.getty.edu/research/conducting_research/vocabularies/aat/ Versión en español. [En línea]: http://www.aatespanol.cl/busqueda/inicio.asp</p>
	<p><i>Binding Terms: A Thesaurus for Use in Rare Book and Special Collections Cataloguing</i>. Chicago: Association of College and Research Libraries; ALA, 1988.</p>
<p>BORESU</p>	<p>BORESU: <i>Boletín informativo sobre relaciones de sucesos españolas</i>: http://rosalia.dc.fi.udc.es/BORESU/</p>
<p>DBCA</p>	<p>Martínez de Sousa: <i>Diccionario de bibliotecología y ciencias afines</i>. 3ª ed. corr. y notablemente aumentada. Gijón: Trea, 2004</p>
<p>DLE</p>	<p><i>Diccionario de Literatura Española</i>, dirigido por Germán Bleiberg, Julián Marías. 4ª ed. corr. y aum. Madrid: Revista de Occidente, [1972]</p>
<p>DLPE</p>	<p>Álvarez Barrientos, Joaquín; Rodríguez Sánchez de León, M^a José: <i>Diccionario de literatura popular española</i>. Salamanca: Ediciones Colegio de España, 1997</p>
<p>DRAE</p>	<p>Real Academia Española: <i>Diccionario de la Lengua Española</i>. http://www.rae.es</p>

Adjuntar como PDF de Adobe



Normal + Negrit Times New Roman 12 N K S

72 36 36 72 108 144 180 216 252 288 324 360 396 432 468 504

AUTORIDADES DE GÉNERO-FORMA VALIDADAS

- ABANICOS
- ABECEDARIOS
- ACRÓSTICOS
- ACUARELAS
- ÁLBUMES POÉTICOS
- ALEGACIONES EN DERECHO
- ALEGORÍAS
- ALELUYAS
- ALMANAQUES
- ANTIFONARIOS
- ANTÍFONAS
- ARCHIVOS PERSONALES
- AUTÓGRAFOS
- BALADAS
- BALLETS
- BANDOS
- BEATOS
- BECERROS
- BIBLIOGRAFÍAS
- BLUES
- BREVIARIOS
- RUI.LAS PONTIFICIAS

El proyecto de términos de género/forma en la BNE

- En un principio estos registros de autoridad de género forma no eran visibles desde el OPAC del catálogo de autoridades de la BNE. Hubo que hablar con el Servicio de Informática para que se habilitara su visualización.
- Una vez que se solventó el problema, la visualización de los registros de autoridad de género/forma se podía realizar desde el catálogo de autoridades a través del OPAC



Búsqueda alfabética

Buscar en Género / Forma

Género / Forma



- [Programas de dibujos animados](#)
 - [Programas de televisión](#)
 - [Programas de televisión culturales](#)
 - Programas de televisión culturales España
 - [Programas de televisión de concursos](#)
- [Programas de televisión de dibujos animados](#)
 - [Programas de televisión de entrevistas](#)
 - Programas de televisión de entrevistas España
 - Programas de televisión de ficción
 - Programas de televisión de no ficción

[Avanzar](#)

El proyecto de términos de género/forma en la BNE

- **Estado de la cuestión en octubre de 2010.**
- En la base de datos de la BNE se encuentran ya en Unicorn alrededor de 133 registros de autoridad de género-forma validados y autorizados, y unos 350 registros de autoridad provisionales. La mayoría de ellos provienen del tesoro de Patrimonio y algunos de Música. Estos registros autorizados se pueden utilizar y aparecen en los registros bibliográficos como autorizados
- Otro de los proyectos en marcha es el de los géneros cinematográficos. Se han elaborado 35 registros de autoridad de géneros y subgéneros cinematográficos y existen más de 150 registros provisionales

El proyecto de términos de género/forma en la BNE

- Próximos proyectos:
- Bellas Artes (Dibujos y grabados)
- Cartografía
- Música (avanzar)

El proyecto de términos de género/forma en la BNE

Manual de Autoridades

- Incorporación de los términos de género/forma
- La información se estructura como en el resto de tipos de registros de autoridad.



El futuro de los términos de género/forma

Acogida en la BNE

Acogida por parte de las CCAA

La Library of Congress

La cooperación (nacional e internacional)

El futuro de los vocabularios controlados.

Hacia la web semántica.

Pascual Jiménez Huerta
Servicio de Coordinación y Normalización
pascual.jimenez@bne.es

Pº de Recoletos 20 -22
28071 Madrid
España
T +34 915 807 735

www.bne.es

